



Public Health
Prevent. Promote. Protect.

Vineland Health Department

COVID-19

Guía para los trabajadores Migrantes

COMO PREVENIR ENFERMEDADES...

Lávese sus manos por lo menos por 20 segundos



Evite reuniones



Mantenga 6 pies de distancia de los demás



No saludé con las manos



Cubra su boca y nariz cuando tosa o estornude



EN CASA COMPARTIDAS...



Dormir al menos 6 pies de distancia



Separa a las personas enfermas en su propio espacio y con su propio baño



Si tiene solo un baño asegúrese de desinfectar después de cada uso



Asegura de desinfectar superficies y objetos regularmente

Hacer estaciones de lavado de manos o desinfectante de manos disponibles



Public Health
Prevent. Promote. Protect.

Vineland Health Department

COVID-19

Guía para los trabajadores agrícolas

COMO PREVENIR ENFERMEDADES...

Lávese sus manos por lo menos por 20 segundos



Evite reuniones



Mantenga 6 pies de distancia de los demás



No salude con las manos



Cubra su boca y nariz cuando tosa o estornude



EN LA FINCA...



1. Registre todas las entregas y entradas en la granja.



2. Desinfecte las superficies de contacto, como manijas y perillas de las puertas, tapetes, volantes y otras superficies de contacto común.



3. Desinfecte los lugares comunes de reunión como vestíbulos, espacios de oficina, comedores e instalaciones de casilleros.



4. Espaciar las horas de almuerzo para sus empleados.

PARA ENTREGAS EN LA FINCA ...



1. Verifique los detalles de entrega antes de la entrega.



2. Desinfecte el vehículo antes y después de cada entrega, incluidas las manijas de las puertas, el volante y las alfombrillas.



3. Use guantes durante cada entrega y deséchelo inmediatamente después de cada entrega.

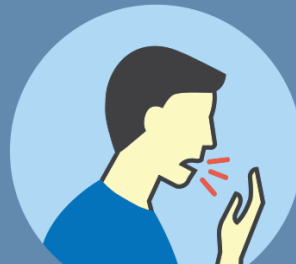
Si usted entra en contacto con una persona enferma...

- Debe de ponerse en cuarentena y quedarse en su casa
- Examine sus síntomas

Si usted comienza a sufrir de...



FIEBRE/CALENTURA



TOS



FALTA DE RESPIRACIÓN

- No vaya a trabajar y llame a su supervisor
- Asegúrese de mantenerse alejado de los demás
- Llame a su médico para una evaluación
- Su médico evaluará sus síntomas y determinará si debe hacerse la prueba y analizará los siguientes pasos a seguir

Si no tiene un médico primario, comuníquese con la clínica de Complete Care:
856-451-4700

¡La prueba solo se puede tomar con una receta del médico!